



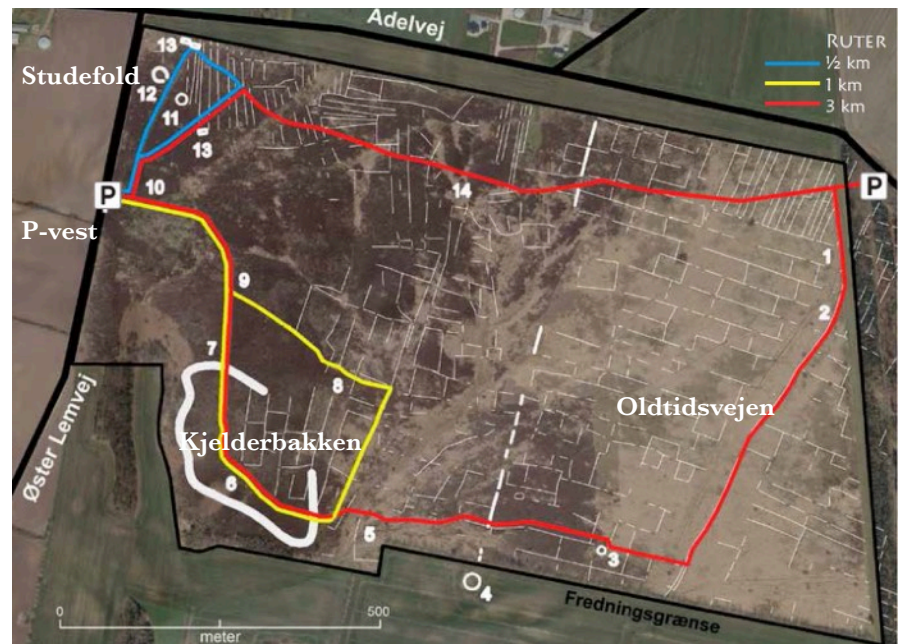
SHEEP AND GOAT CONSULT

# Levende natur og oldtidsminder på Øster Lem Hede

## Øster Lem Hede har synlige marker fra Jernalderen

Per Mikkelsen fra Danmarks naturfredningsforening har udarbejdet dette stikort.

- Besøg heden
- Mød hyrden
- Vær med som frivillig
- Følg med på [www.hyrdetimer.dk](http://www.hyrdetimer.dk)
- Mail til hyrden Annette Holmenlund [annette@hyrdetimer.dk](mailto:annette@hyrdetimer.dk)
- Send sms eller ring til 24859917



**Øster Lem Hede findes 4 km øst for Højmark.** Den er fredet og forvaltes af Naturstyrelsen. Der er offentlig adgang til heden året rundt. Den er ca. en kilometer på hver led, ialt 87 hektar.

**Kørselvejledning:** Tag ad rute 28 fra Ringkøbing til Skjern. Drej til venstre i Højmark og følg Adelvej ca. 3 km. Kør forbi gården Adelvej 22, 6940 Lem St. og drej til højre ad grusvejen ved skiltet imod Øster Lem Hede. P- Vest findes i en nedlagt grusgrav.

**Herfra går 3 vandreforslag. De er nu malet op, og stierne er slået:**

**Blå rute:** er den letteste på under 1 km. Tag første vej til venstre fra p-pladsen. Gå imod nord og se, hvor der er fundet Jernalder-huse. Stå på gravhøjen eller studefolden og se ud over Ringkøbing Fjord.

**Gul: Kjelderbakken rundt** kræver gode ben, og er ca. 1,5 km. Følg stien fra p-pladsen til udsigtspunktet på Kjelderbakken. Gå ned ad bakken og følg en rundtur tilbage imod nord. På østsiden ses de kuperede landskaber, hvor jernalderbønderne har anlagt marker i terrasser.

**Rød: Øster Lem Hede rundt** ca. 3 km: Gå imod nord forbi studefolden og drej imod Løvstrup Plantage. I stiens østlige ende er oldtidsagrene lette at se. Drej ad brandbæltet 200 meter imod syd og skrån ind ad Oldtidsvejen, over til Bronzealderhøjen og videre op over Kjelderbakken tilbage til P-plads -Vest. Terrænet er ujævnt af kørespor.

Torben Egebjerg Ringkøbing - Skjern Museum har med moderne metoder beskrevet oldtidsagre og tegnet digevoldene ind på luftfotoet til højre

## TO ILDSJÆLE BAG FREDNINGEN

Professor og kulturgeograf Gudmund Hatt (f. 1884) opmålte i 1935 jernaldermarkerne og beskrev agre og fund af beboelser.

Andreas Toft (f. 1871) var læge i København. Han var opvokset i Højmark, hvor han som dreng sammen med broderen vogtede får på familiens 40 tønder land hede lidt nord for Øster Lem Hede.

Andreas Toft opkøbte i 1936 arealet fra 6 Øster Lem gårde for at frede de sidste oldtidsagre mod opdyrkning og skovrejsning.

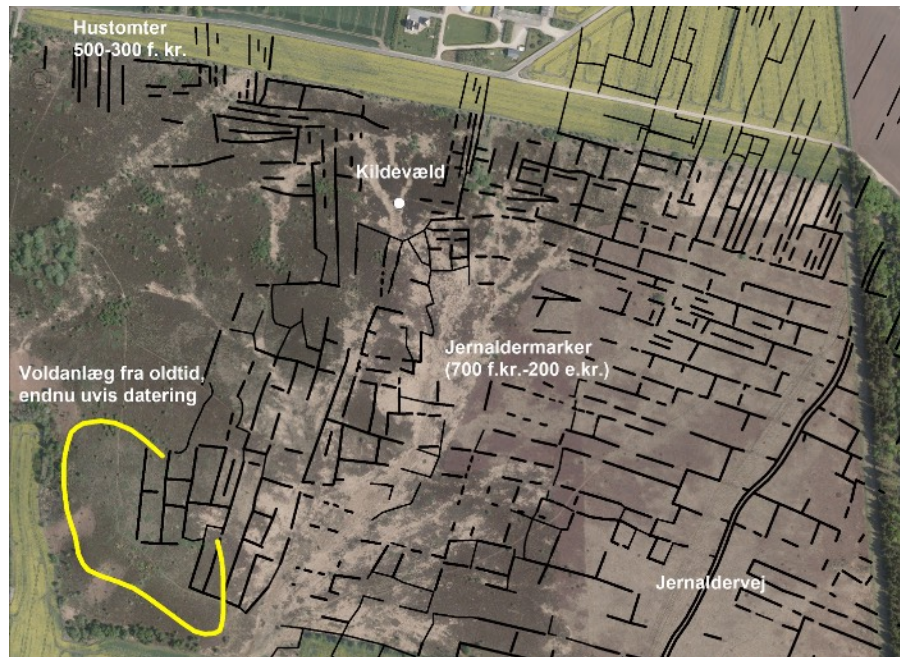
Arealet skænkede han til Nationalmuseet.

Jagtlejen fik forsamlingshuset Tyttebær var til sognebørnene. Andreas gav sin fædrende arv tilbage til sin fødeegn og målet for heden var en nationalpark.

Heden er siden 2016 plejet af får styret af bordercollie, vandrehyrde og hyrdehest. Efter vandringer står fårene i midlertidige indhegninger, hvor græsningen er vigtig for naturen.

Lyngheden kan holdes ung, når den afbrændes og fårene herefter holder græsset nede, så lyng og tyttebær kan få overtaget.

Træer bliver efterhånden fældet og fårene æder genvækst og træer spiret fra frø.



På Øster Lem Hede ses tydelige digevolde, som har afgrænset jernaldermarker, dyrket fra ca. år 700 f. Kr. til år 200 e. Kr.

Oldtidsvejen er en 2000 år gammel hulevej. I årenes løb har trafik med hestevogne og oksekærrer skabt dybe hjulspor på heden og igennem digerne. De fredede minder bevares nu ved at undgå tung kørsel.

Får til Kanten har siden 2016 samarbejdet med Sheep and Goat Consult og Lystbækgaard om afgræsning af heden for Naturstyrelsen, der har foretaget afbrænding.

Frivillige, Vestjyllands Højskole og Danmarks Naturfredningsforening har hjulpet med at fælde træopvækst og rydde og markere gangstierne.

En vandrehyrde med 200 får af gamle nordiske fåreracer afgræsser heden i sommerhalvåret. **Besøg heden og bestil evt en rundvisning hos fårehyrden på 2485 9917.**

